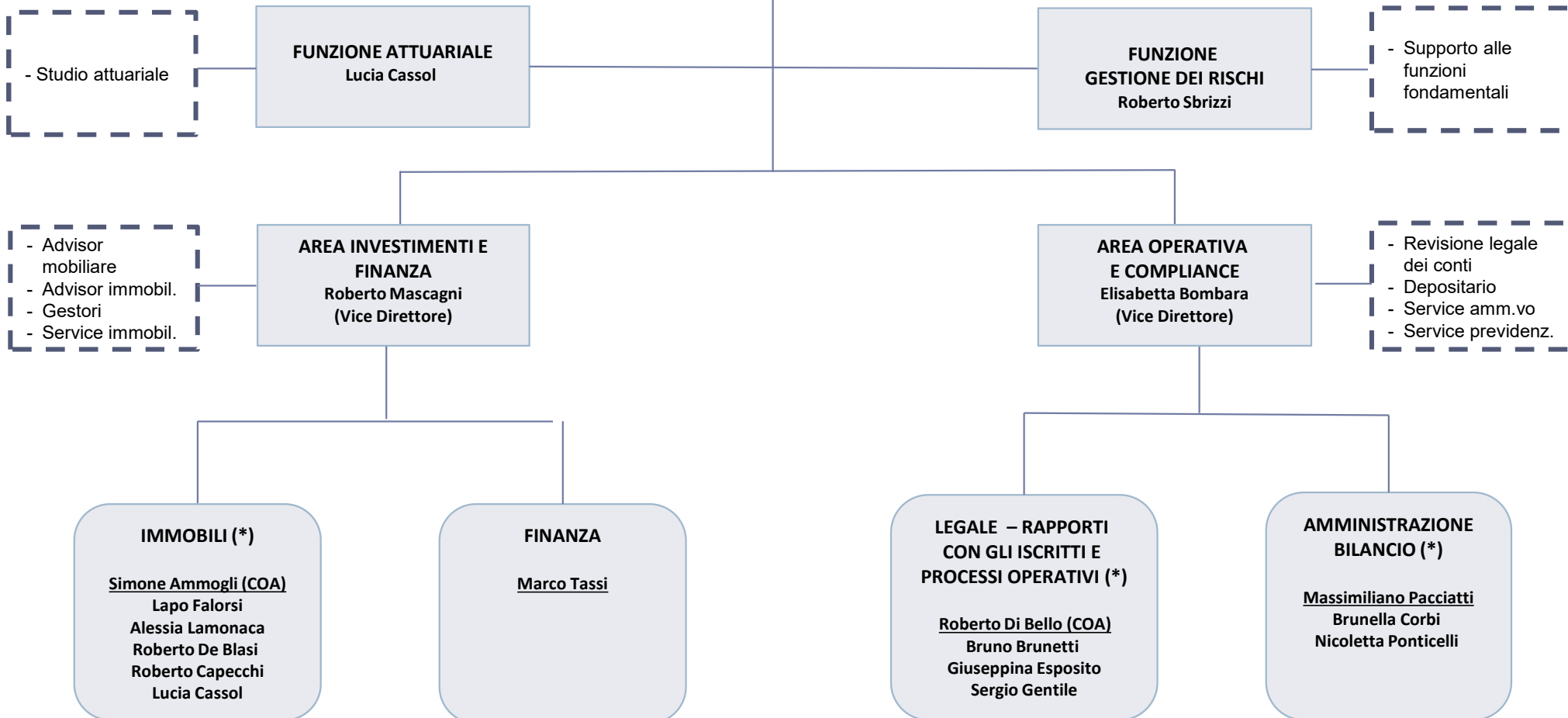


DIRETTORE GENERALE
Francesco Vittimberga

ORGANICO (escluso Internal Audit):
18 RISORSE (15,8 FTE)
Dirigenti: 1
Quadri Direttivi: 10 (9,2 FTE)
Aree Professionali: 7 (6,6 FTE)



(*) Attività ove applicabile svolte anche per il veicolo Sommariva 14 Srl